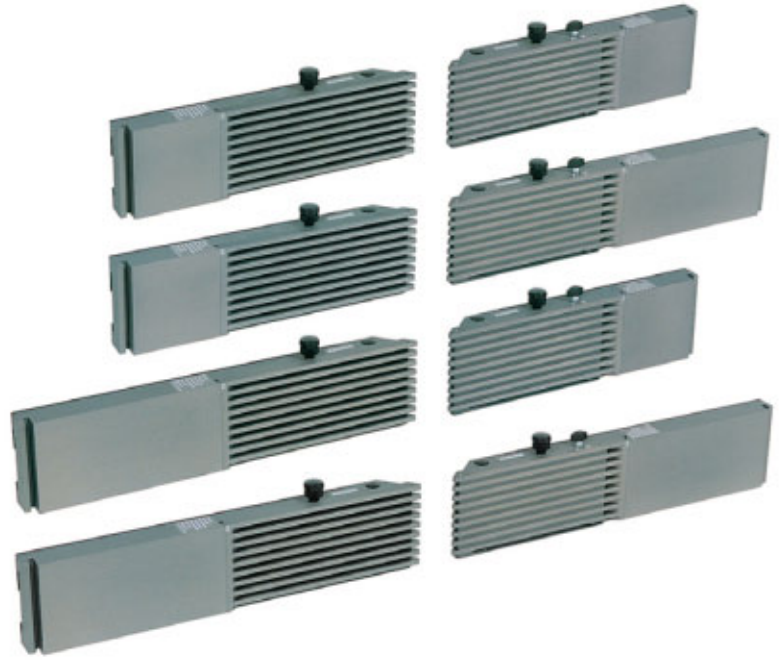


Integralanschlag

für Panhans Fräsanschlag Typ 204.
Klemmung des Integralanschlags
von oben.



Hinweis:
Weitere Ausführungen S.40,42,46,48

Integral fence

for Panhans fence type 204.
The integral fence is clamped
from the upper side.

Reference:
Further versions p.40,42,46,48

Integralanschlag
beide Hälften 500 mm lang
mit Gebrauchsanleitung

Integral fence
each half 500 mm long
with operating instructions

Butée Intégrale
les deux moitiés 500 mm de long
avec notice d'utilisation

Art. No. 213 351 000 193

Integralanschlag
linke Hälfte 500 mm lang
rechte Hälfte 650 mm lang
mit Gebrauchsanleitung

Integral fence
left half 500 mm long
right half 650 mm long
with operating instructions

Butée Intégrale
moitié gauche 500 mm de long
moitié droite 650 mm de long
avec notice d'utilisation

Art. No. 213 353 000 193

Integralanschlag
linke Hälfte 650 mm lang
rechte Hälfte 500 mm lang
mit Gebrauchsanleitung

Integral fence
left half 650 mm long
right half 500 mm long
with operating instructions

Butée Intégrale
moitié gauche 650 mm de long
moitié droite 500 mm de long
avec notice d'utilisation

Art. No. 213 355 000 193

Integralanschlag
beide Hälften 650 mm lang
mit Gebrauchsanleitung

Integral fence
each half 650 mm long
with operating instructions

Butée Intégrale
les deux moitiés 650 mm de long
avec notice d'utilisation

Art. No. 213 357 000 193

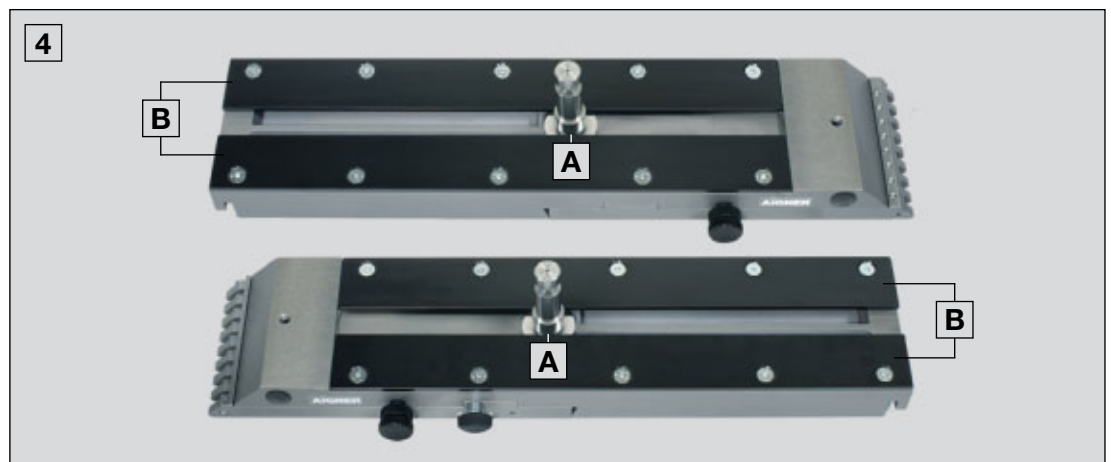
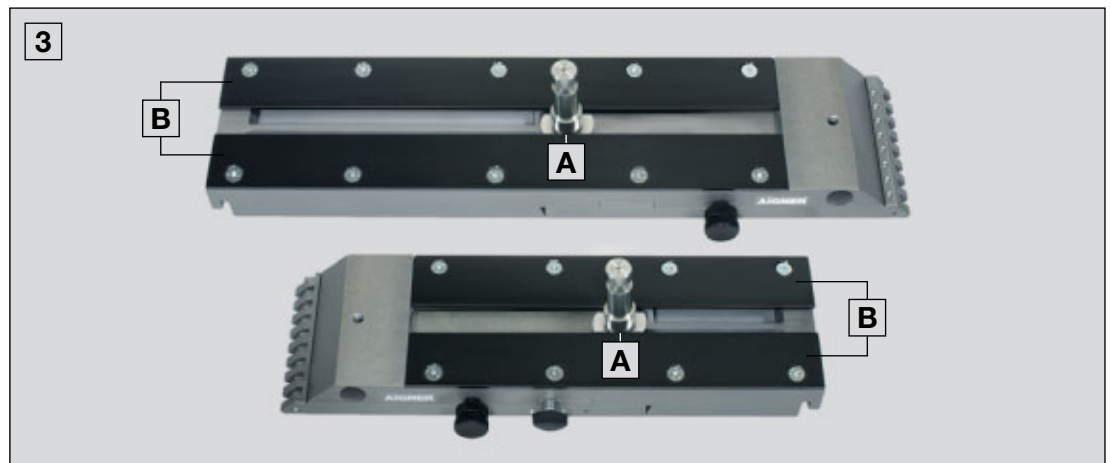
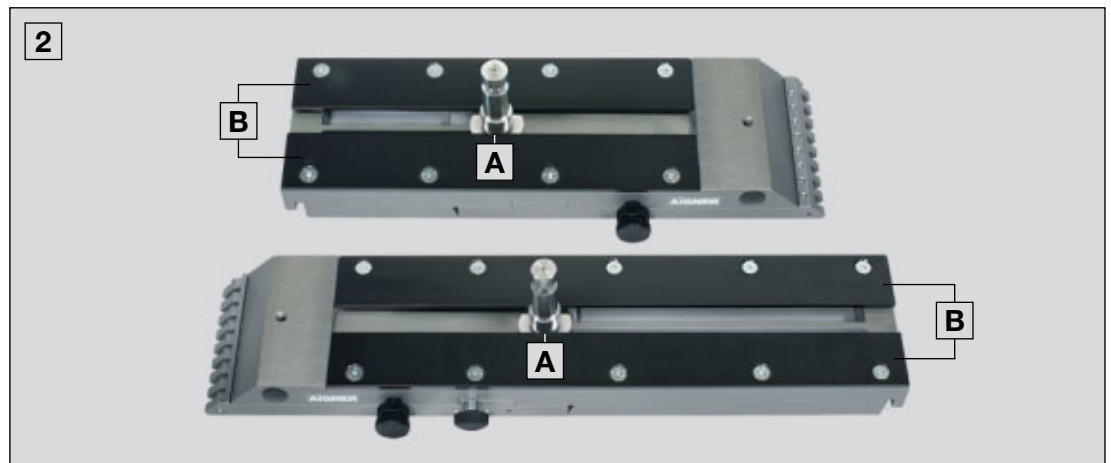
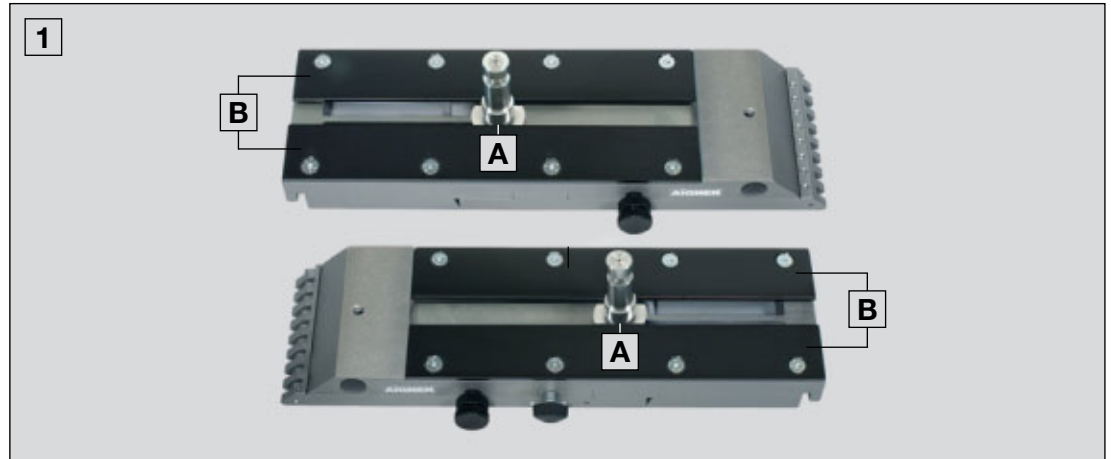
Butée Intégrale

pour butée Panhans type 204.
Fixation par le haut de la
Butée Intégrale.

Indication :
Autres versions p.40,42,46,48

1 2 3 4

Integralanschlag für Panhans
Fränschlag mit Klemmbolzen
und zwei gleich breiten
Klemmleisten **A**
B



1 2 3 4

Integral fence for Panhans
fence with clamping bolts
and two clamping strips
having identical width **A**
B

1 2 3 4

Butée Intégrale pour butée
Panhans avec boulons de fixation
et deux plaques de fixation
d'égale largeur **A**
B