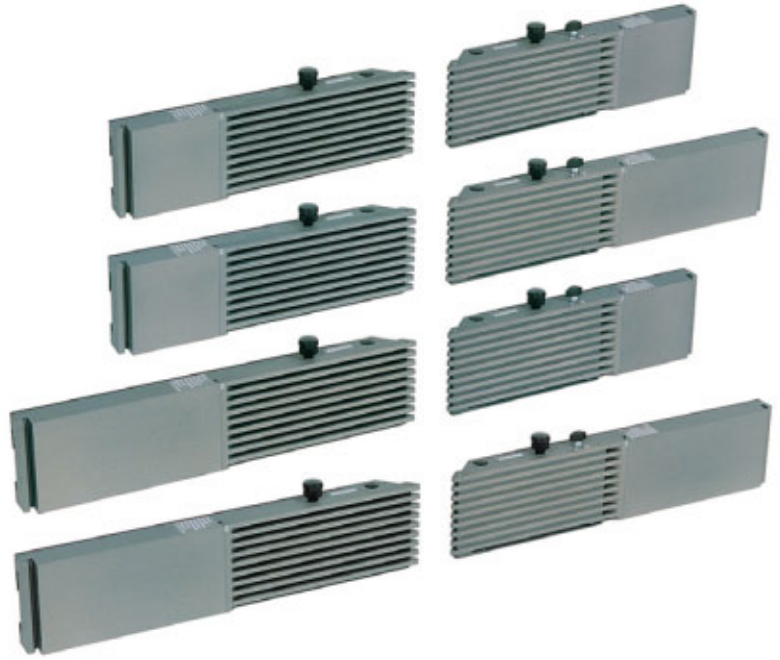


Integralanschlag

für scm Fräsmaschine.
Klemmung des Integral-
anschlags von oben.



Hinweis:
Weitere Ausführungen S.40,42,44,48

Integral fence

for scm milling machines.
The integral fence is clamped
from the upper side.

Reference:
Further versions p.40,42,44,48

Integralanschlag
beide Hälften 500 mm lang
mit Gebrauchsanleitung

Integral fence
each half 500 mm long
with operating instructions

Butée Intégrale
les deux moitiés 500 mm de long
avec notice d'utilisation

Art. No. 213 371 000 193

Integralanschlag
linke Hälfte 500 mm lang
rechte Hälfte 650 mm lang
mit Gebrauchsanleitung

Integral fence
left half 500 mm long
right half 650 mm long
with operating instructions

Butée Intégrale
moitié gauche 500 mm de long
moitié droite 650 mm de long
avec notice d'utilisation

Art. No. 213 373 000 193

Integralanschlag
linke Hälfte 650 mm lang
rechte Hälfte 500 mm lang
mit Gebrauchsanleitung

Integral fence
left half 650 mm long
right half 500 mm long
with operating instructions

Butée Intégrale
moitié gauche 650 mm de long
moitié droite 500 mm de long
avec notice d'utilisation

Art. No. 213 375 000 193

Integralanschlag
beide Hälften 650 mm lang
mit Gebrauchsanleitung

Integral fence
each half 650 mm long
with operating instructions

Butée Intégrale
les deux moitiés 650 mm de long
avec notice d'utilisation

Art. No. 213 377 000 193

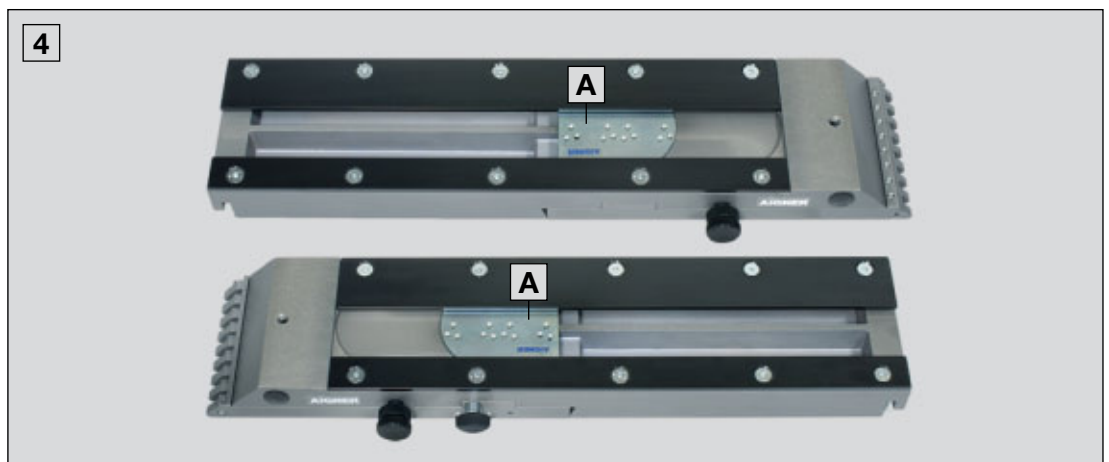
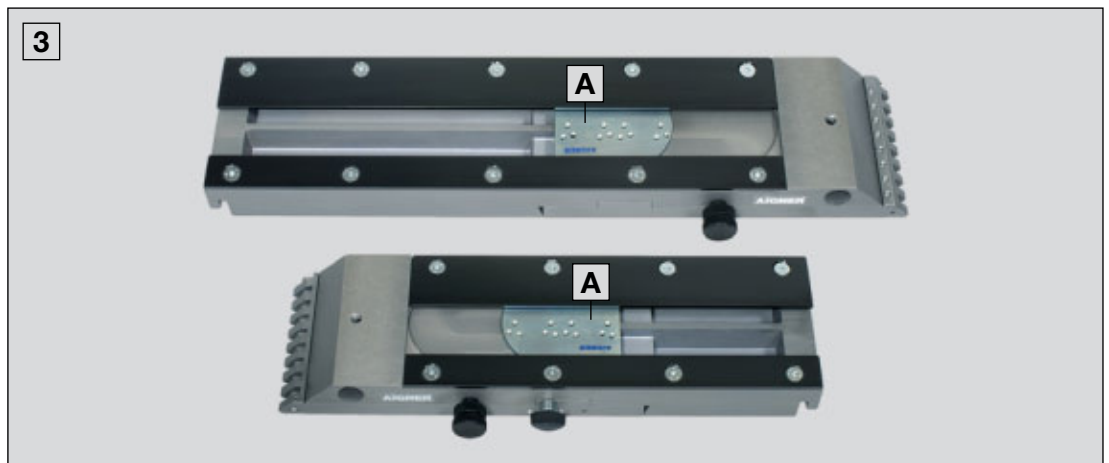
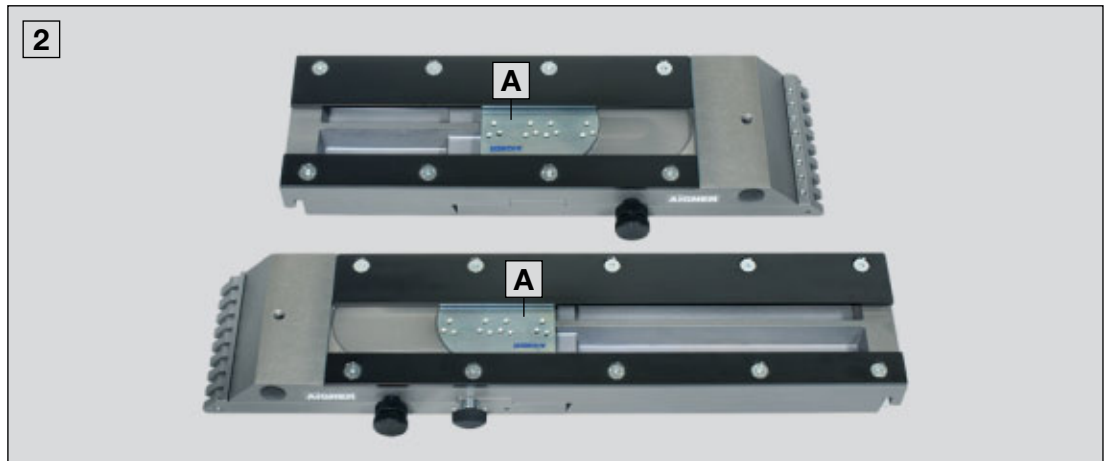
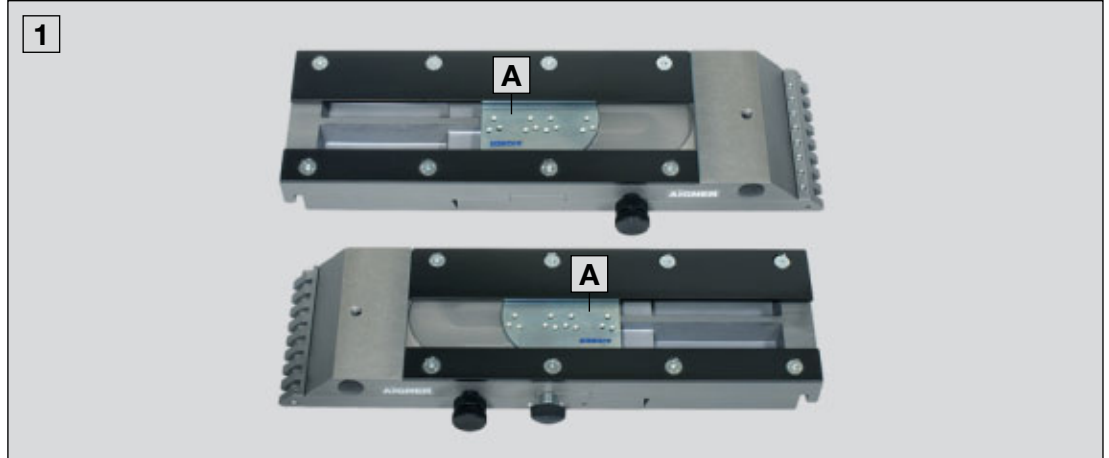
Butée Intégrale

pour toupie scm. Fixation
de la Butée Intégrale par
le haut.

Indication :
Autres versions p.40,42,44,48

1 2 3 4

Integralanschlag für scm
Fräsmaschine mit Klemmplatten **A**



1 2 3 4

Integral fence for scm milling
machines with clamping plates **A**

1 2 3 4

Butée Intégrale pour toupie scm,
avec plaques de fixation **A**