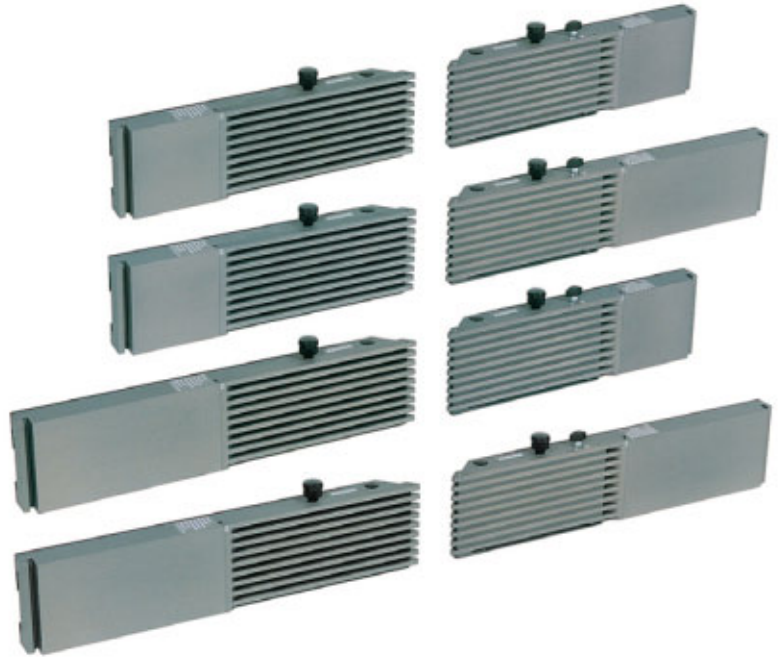


Integralanschlag

für scm Fräsmaschine mit
Sensor-Überwachung.

B Sensor

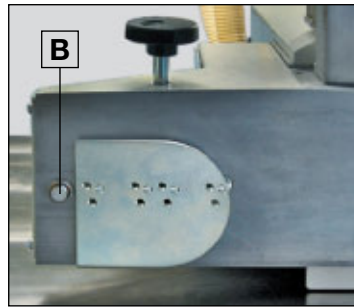


Hinweis:
Weitere Ausführungen S.40,42,44,46

Integral fence

for sensor controlled scm
milling machines.

B Sensor



Reference:
Further versions p.40,42,44,46

Integralanschlag
beide Hälften 500 mm lang
mit Gebrauchsanleitung

Integral fence
each half 500 mm long
with operating instructions

Butée Intégrale
les deux moitiés 500 mm de long
avec notice d'utilisation

Art. No. 213 381 000 193

Integralanschlag
linke Hälfte 500 mm lang
rechte Hälfte 650 mm lang
mit Gebrauchsanleitung

Integral fence
left half 500 mm long
right half 650 mm long
with operating instructions

Butée Intégrale
moitié gauche 500 mm de long
moitié droite 650 mm de long
avec notice d'utilisation

Art. No. 213 383 000 193

Integralanschlag
linke Hälfte 650 mm lang
rechte Hälfte 500 mm lang
mit Gebrauchsanleitung

Integral fence
left half 650 mm long
right half 500 mm long
with operating instructions

Butée Intégrale
moitié gauche 650 mm de long
moitié droite 500 mm de long
avec notice d'utilisation

Art. No. 213 385 000 193

Integralanschlag
beide Hälften 650 mm lang
mit Gebrauchsanleitung

Integral fence
each half 650 mm long
with operating instructions

Butée Intégrale
les deux moitiés 650 mm de long
avec notice d'utilisation

Art. No. 213 387 000 193

Butée Intégrale

pour toupie scm avec
capteur de contrôle.

B Capteur

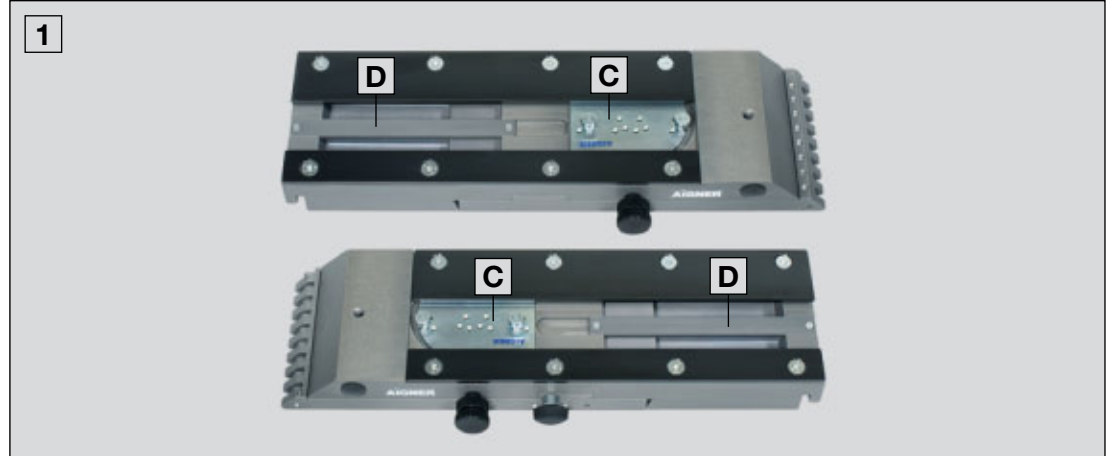
Indication :
Autres versions p.40,42,44,46

1 2 3 4

Integralanschlag für
scm Fräsmaschine

mit Klemmführungen **C**

und Sensorleisten **D**

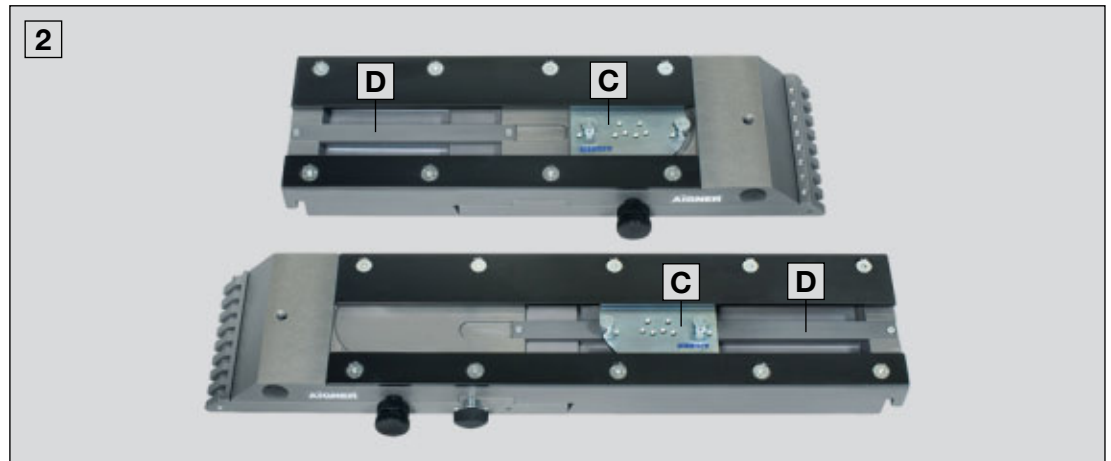


1 2 3 4

Integral fence for scm
milling machines

with clamping guides **C**

and sensor ledges **D**



1 2 3 4

Butée Intégrale
pour toupie scm

avec guides de fixation **C**

et barrettes de capteur **D**

